

**ОПИСАНИЕ МЕСТОПОЛОЖЕНИЯ ГРАНИЦ**

*Публичный сервитут объекта «Подземный и надземный газопровод высокого и низкого давления»,  
кадастровый номер 50:12:0120102:253*

(наименование объекта, местоположение границ которого описано (далее - объект))

**Раздел 1****Сведения об объекте**

<b>№ п/п</b>	<b>Характеристики объекта</b>	<b>Описание характеристик</b>
<b>1</b>	<b>2</b>	<b>3</b>
1	Местоположение объекта	Московская область, городской округ Мытищи, п. Вешки
2	Площадь объекта ± величина погрешности определения площади ( $P \pm \Delta P$ )	12 306 м <sup>2</sup> ± 39 м <sup>2</sup>
3	Иные характеристики объекта	Вид объекта реестра границ: Зона с особыми условиями использования территории Содержание ограничений использования объектов недвижимости в пределах зоны или территории: Публичный сервитут, для целей размещения линейных объектов системы газоснабжения, их неотъемлемых технологических частей. Срок установления 49 лет. Обладатель публичного сервитута: Акционерное Общество "Мособлгаз". Адрес: Московская обл, г. Одинцово, д. Раздоры, 1-й км Рублево-Успенского шоссе, д. 1, корп. Б. Электронная почта: info@mosoblgaz.ru

**Раздел 2**

**Сведения о местоположении границ объекта**

<b>1. Система координат</b> МСК-50, зона 2					
<b>2. Сведения о характерных точках границ объекта</b>					
Обозначение характерных точек границ	Координаты, м		Метод определения координат характерной точки	Средняя квадратическая погрешность положения характерной точки (Mt), м	Описание обозначения точки на местности (при наличии)
	X	Y			
1	2	3	4	5	6
1	488 102,78	2 194 706,08	Аналитический метод	0,10	—
280	488 100,59	2 194 702,74		0,10	
279	488 140,63	2 194 676,40		0,10	
278	488 162,53	2 194 661,49		0,10	
277	488 193,24	2 194 642,91		0,10	
276	488 204,14	2 194 635,66		0,10	
275	488 211,68	2 194 632,27		0,10	
274	488 221,50	2 194 629,72		0,10	
273	488 230,03	2 194 628,87		0,10	
272	488 239,87	2 194 629,32		0,10	
271	488 261,80	2 194 634,76		0,10	
270	488 263,89	2 194 635,33		0,10	
269	488 267,55	2 194 637,31		0,10	
268	488 274,19	2 194 642,54		0,10	
267	488 295,35	2 194 665,49		0,10	
266	488 360,72	2 194 727,70		0,10	
265	488 411,79	2 194 775,50		0,10	
264	488 462,69	2 194 823,34		0,10	
263	488 465,45	2 194 825,73		0,10	
262	488 474,26	2 194 816,78		0,10	
261	488 490,68	2 194 798,84		0,10	
260	488 525,90	2 194 762,08		0,10	
259	488 539,07	2 194 747,77		0,10	
258	488 542,01	2 194 750,48		0,10	
257	488 528,81	2 194 764,82		0,10	
256	488 493,60	2 194 801,57		0,10	
255	488 477,16	2 194 819,53		0,10	
254	488 468,47	2 194 828,35		0,10	
253	488 472,07	2 194 831,47		0,10	
252	488 523,07	2 194 879,24		0,10	
251	488 548,41	2 194 903,47		0,10	
250	488 553,53	2 194 898,11		0,10	
249	488 549,82	2 194 894,66		0,10	
248	488 553,58	2 194 890,62		0,10	
247	488 555,06	2 194 892,00		0,10	
246	488 555,82	2 194 891,17	0,10		
245	488 561,75	2 194 897,16	0,10		
244	488 561,20	2 194 897,71	0,10		
243	488 561,79	2 194 898,26	0,10		
242	488 558,86	2 194 901,41	0,10		
241	488 589,31	2 194 931,83	0,10		
240	488 593,73	2 194 927,24	0,10		
239	488 627,23	2 194 894,03	0,10		
238	488 647,90	2 194 872,85	0,10		
237	488 661,84	2 194 856,55	0,10		
236	488 668,24	2 194 859,98	0,10		
235	488 672,80	2 194 860,87	0,10		

**Раздел 2**

<b>Сведения о местоположении границ объекта</b>					
<b>1</b>	<b>2</b>	<b>3</b>	<b>4</b>	<b>5</b>	<b>6</b>
234	488 677,46	2 194 859,73	Аналитический метод	0,10	—
233	488 680,91	2 194 855,57		0,10	
232	488 681,55	2 194 848,22		0,10	
231	488 679,72	2 194 842,95		0,10	
230	488 676,54	2 194 839,60		0,10	
229	488 671,32	2 194 838,29		0,10	
228	488 666,89	2 194 838,29		0,10	
227	488 659,57	2 194 840,71		0,10	
226	488 658,32	2 194 836,92		0,10	
225	488 666,25	2 194 834,29		0,10	
224	488 671,81	2 194 834,29		0,10	
223	488 678,65	2 194 836,00		0,10	
222	488 683,22	2 194 840,83		0,10	
221	488 685,61	2 194 847,71		0,10	
220	488 684,79	2 194 857,17		0,10	
219	488 679,70	2 194 863,30		0,10	
218	488 672,90	2 194 864,96		0,10	
217	488 666,88	2 194 863,79		0,10	
216	488 662,79	2 194 861,59		0,10	
215	488 650,86	2 194 875,55		0,10	
214	488 630,06	2 194 896,85		0,10	
213	488 596,58	2 194 930,04		0,10	
212	488 568,89	2 194 958,81		0,10	
211	488 591,02	2 194 979,74		0,10	
210	488 608,26	2 194 994,23		0,10	
209	488 626,60	2 195 007,81		0,10	
208	488 646,89	2 195 021,90		0,10	
207	488 663,27	2 195 032,01		0,10	
206	488 692,65	2 195 046,73		0,10	
205	488 703,16	2 195 021,17		0,10	
204	488 714,24	2 195 000,34		0,10	
203	488 727,39	2 194 973,54		0,10	
202	488 731,59	2 194 966,66		0,10	
201	488 761,13	2 194 936,33		0,10	
200	488 782,93	2 194 915,09		0,10	
199	488 801,84	2 194 896,13		0,10	
198	488 804,67	2 194 898,95		0,10	
197	488 785,74	2 194 917,93		0,10	
196	488 763,96	2 194 939,16		0,10	
195	488 734,77	2 194 969,13		0,10	
194	488 730,90	2 194 975,46		0,10	
193	488 717,80	2 195 002,16		0,10	
192	488 706,78	2 195 022,87		0,10	
191	488 696,25	2 195 048,48		0,10	
190	488 715,53	2 195 057,84		0,10	
189	488 730,80	2 195 063,49		0,10	
188	488 743,12	2 195 068,36		0,10	
187	488 748,05	2 195 053,90		0,10	
186	488 728,50	2 195 047,89		0,10	
185	488 729,68	2 195 044,07		0,10	
184	488 753,17	2 195 051,28	0,10		
183	488 746,96	2 195 069,47	0,10		
182	488 754,98	2 195 071,46	0,10		
181	488 800,32	2 195 080,68	0,10		
180	488 821,52	2 195 083,42	0,10		

**Раздел 2**

<b>Сведения о местоположении границ объекта</b>					
<b>1</b>	<b>2</b>	<b>3</b>	<b>4</b>	<b>5</b>	<b>6</b>
179	488 839,03	2 195 084,76	Аналитический метод	0,10	—
178	488 850,88	2 195 084,98		0,10	
177	488 850,56	2 195 067,53		0,10	
176	488 833,40	2 195 066,92		0,10	
175	488 812,88	2 195 064,36		0,10	
174	488 795,53	2 195 062,50		0,10	
173	488 795,96	2 195 058,52		0,10	
172	488 813,34	2 195 060,39		0,10	
171	488 833,72	2 195 062,93		0,10	
170	488 852,53	2 195 063,60		0,10	
169	488 877,75	2 195 062,92		0,10	
168	488 876,93	2 195 043,25		0,10	
167	488 874,39	2 195 043,36		0,10	
166	488 872,80	2 195 001,11		0,10	
165	488 877,91	2 194 980,81		0,10	
164	488 881,79	2 194 981,78		0,10	
163	488 876,82	2 195 001,53		0,10	
162	488 878,23	2 195 039,20		0,10	
161	488 912,23	2 195 039,06		0,10	
160	488 912,25	2 195 045,19		0,10	
159	488 916,61	2 195 045,33		0,10	
158	488 924,51	2 195 047,54		0,10	
157	488 932,44	2 195 054,44		0,10	
156	488 937,53	2 195 061,77		0,10	
155	488 937,86	2 195 063,61		0,10	
154	488 955,18	2 195 059,20		0,10	
153	489 002,90	2 195 048,26		0,10	
152	488 997,50	2 195 033,24		0,10	
151	488 994,40	2 195 027,41		0,10	
150	488 987,15	2 195 015,50		0,10	
149	488 980,95	2 195 007,14		0,10	
148	488 982,79	2 194 999,56		0,10	
147	488 973,26	2 194 990,53		0,10	
146	488 976,01	2 194 987,62		0,10	
145	488 987,22	2 194 998,25		0,10	
144	488 985,28	2 195 006,26		0,10	
143	488 990,47	2 195 013,27		0,10	
142	488 997,88	2 195 025,43		0,10	
141	489 001,17	2 195 031,62		0,10	
140	489 006,79	2 195 047,27		0,10	
139	489 032,58	2 195 040,69		0,10	
138	489 038,62	2 195 040,89		0,10	
137	489 040,82	2 195 036,73		0,10	
136	489 047,26	2 195 032,84		0,10	
135	489 053,06	2 195 031,18		0,10	
134	489 064,57	2 195 034,73		0,10	
133	489 069,95	2 195 043,83		0,10	
132	489 068,88	2 195 053,01	0,10		
131	489 061,89	2 195 060,92	0,10		
130	489 050,80	2 195 061,32	0,10		
129	489 042,94	2 195 058,50	0,10		
128	489 037,98	2 195 053,73	0,10		
127	489 040,75	2 195 050,85	0,10		
126	489 045,09	2 195 055,02	0,10		
125	489 051,42	2 195 057,30	0,10		

**Раздел 2**

**Сведения о местоположении границ объекта**

<b>1</b>	<b>2</b>	<b>3</b>	<b>4</b>	<b>5</b>	<b>6</b>
124	489 060,03	2 195 056,98	Аналитический метод	0,10	—
123	489 065,05	2 195 051,30		0,10	
122	489 065,82	2 195 044,70		0,10	
121	489 061,92	2 195 038,09		0,10	
120	489 053,02	2 195 035,35		0,10	
119	489 048,88	2 195 036,54		0,10	
118	489 043,84	2 195 039,58		0,10	
117	489 040,98	2 195 044,98		0,10	
116	489 033,01	2 195 044,70		0,10	
115	489 006,11	2 195 051,57		0,10	
114	488 956,12	2 195 063,09		0,10	
113	488 934,67	2 195 068,55		0,10	
112	488 933,74	2 195 063,33		0,10	
111	488 929,44	2 195 057,13		0,10	
110	488 922,56	2 195 051,15		0,10	
109	488 916,00	2 195 049,31		0,10	
108	488 908,26	2 195 049,07		0,10	
107	488 908,24	2 195 043,07		0,10	
106	488 880,93	2 195 043,16		0,10	
105	488 881,92	2 195 066,81		0,10	
104	488 881,15	2 195 066,83		0,10	
103	488 882,33	2 195 077,25		0,10	
102	488 885,71	2 195 079,18		0,10	
101	488 886,48	2 195 084,43		0,10	
100	488 898,78	2 195 082,68		0,10	
99	488 933,82	2 195 076,87		0,10	
98	488 934,48	2 195 080,82		0,10	
97	488 899,39	2 195 086,63		0,10	
96	488 883,10	2 195 088,96		0,10	
95	488 882,03	2 195 081,69		0,10	
94	488 878,58	2 195 079,73		0,10	
93	488 877,14	2 195 066,94		0,10	
92	488 854,56	2 195 067,54		0,10	
91	488 854,96	2 195 089,06		0,10	
90	488 838,84	2 195 088,76		0,10	
89	488 821,11	2 195 087,40		0,10	
88	488 799,67	2 195 084,63		0,10	
87	488 780,28	2 195 080,74		0,10	
86	488 768,78	2 195 137,13		0,10	
85	488 765,42	2 195 154,50		0,10	
84	488 761,49	2 195 153,74		0,10	
83	488 764,85	2 195 136,35		0,10	
82	488 776,35	2 195 079,95		0,10	
81	488 754,09	2 195 075,36		0,10	
80	488 742,93	2 195 072,59		0,10	
79	488 729,37	2 195 067,22		0,10	
78	488 713,42	2 195 061,32		0,10	
77	488 697,98	2 195 053,76		0,10	
76	488 697,60	2 195 054,54		0,10	
75	488 693,19	2 195 054,60	0,10		
74	488 683,02	2 195 075,23	0,10		
73	488 667,38	2 195 105,88	0,10		
72	488 649,95	2 195 125,02	0,10		
71	488 647,00	2 195 122,33	0,10		
70	488 664,07	2 195 103,59	0,10		

## Раздел 2

Сведения о местоположении границ объекта					
1	2	3	4	5	6
69	488 679,44	2 195 073,44	Аналитический метод	0,10	—
68	488 690,69	2 195 050,64		0,10	
67	488 691,04	2 195 050,64		0,10	
66	488 691,13	2 195 050,44		0,10	
65	488 661,31	2 195 035,50		0,10	
64	488 644,69	2 195 025,24		0,10	
63	488 624,27	2 195 011,06		0,10	
62	488 605,78	2 194 997,37		0,10	
61	488 588,36	2 194 982,73		0,10	
60	488 563,21	2 194 958,95		0,10	
59	488 586,53	2 194 934,71		0,10	
58	488 555,34	2 194 903,55		0,10	
57	488 549,16	2 194 909,71		0,10	
56	488 548,54	2 194 909,13		0,10	
55	488 542,45	2 194 915,51		0,10	
54	488 526,01	2 194 899,15		0,10	
53	488 502,41	2 194 876,11		0,10	
52	488 460,94	2 194 836,28		0,10	
51	488 422,41	2 194 875,24		0,10	
50	488 421,98	2 194 880,53		0,10	
49	488 414,20	2 194 888,27		0,10	
48	488 411,38	2 194 885,43		0,10	
47	488 418,11	2 194 878,74		0,10	
46	488 418,54	2 194 873,46		0,10	
45	488 458,06	2 194 833,51		0,10	
44	488 436,64	2 194 813,09		0,10	
43	488 403,94	2 194 785,56		0,10	
42	488 400,90	2 194 788,37		0,10	
41	488 342,77	2 194 820,92		0,10	
40	488 286,88	2 194 857,48		0,10	
39	488 333,21	2 194 925,09		0,10	
38	488 352,67	2 194 952,99		0,10	
37	488 376,33	2 194 988,65		0,10	
36	488 402,24	2 195 025,76		0,10	
35	488 437,73	2 194 990,92		0,10	
34	488 440,53	2 194 993,77		0,10	
33	488 402,58	2 195 031,04		0,10	
32	488 400,29	2 195 029,96		0,10	
31	488 373,02	2 194 990,90		0,10	
30	488 349,36	2 194 955,24		0,10	
29	488 329,92	2 194 927,36		0,10	
28	488 281,27	2 194 856,37	0,10		
27	488 340,69	2 194 817,50	0,10		
26	488 397,85	2 194 785,50	0,10		
25	488 397,67	2 194 785,32	0,10		
24	488 403,24	2 194 779,74	0,10		
23	488 403,82	2 194 780,23	0,10		
22	488 407,43	2 194 776,90	0,10		
21	488 357,98	2 194 730,61	0,10		
20	488 292,50	2 194 668,30	0,10		
19	488 271,46	2 194 645,49	0,10		
18	488 265,35	2 194 640,67	0,10		
17	488 263,89	2 194 639,88	0,10		
16	488 234,40	2 194 705,77	0,10		
15	488 215,12	2 194 741,87	0,10		

**Раздел 2**

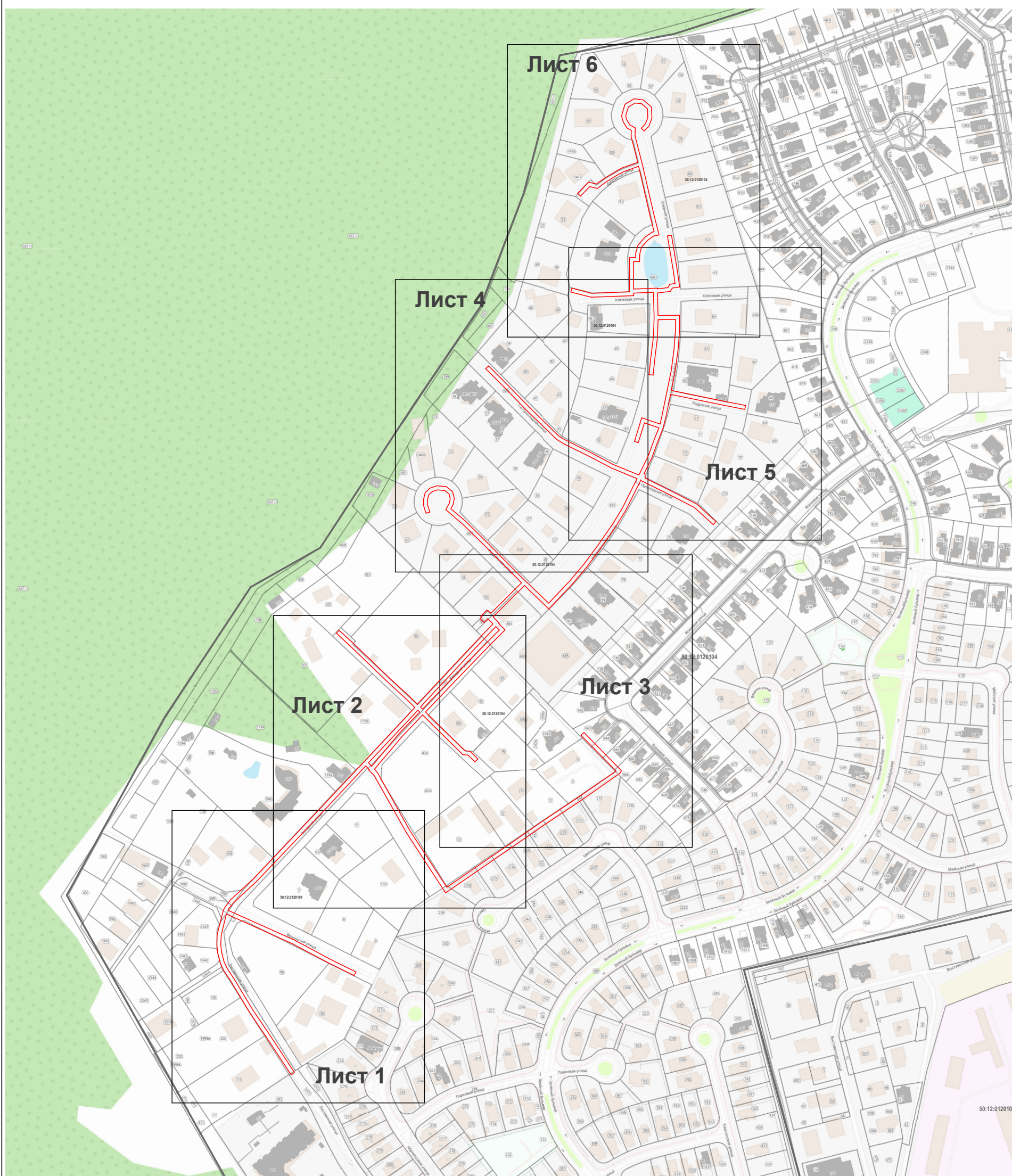
**Сведения о местоположении границ объекта**

<b>1</b>	<b>2</b>	<b>3</b>	<b>4</b>	<b>5</b>	<b>6</b>
14	488 202,59	2 194 767,23	Аналитический метод	0,10	—
13	488 199,00	2 194 765,45		0,10	
12	488 211,56	2 194 740,04		0,10	
11	488 230,81	2 194 704,01		0,10	
10	488 260,14	2 194 638,46		0,10	
9	488 239,30	2 194 633,29		0,10	
8	488 230,14	2 194 632,88		0,10	
7	488 222,20	2 194 633,66		0,10	
6	488 213,01	2 194 636,05		0,10	
5	488 206,08	2 194 639,17		0,10	
4	488 195,38	2 194 646,29		0,10	
3	488 164,69	2 194 664,85		0,10	
2	488 142,85	2 194 679,72		0,10	
1	488 102,78	2 194 706,08		0,10	
<b>Вырез 1 из 2</b>					
281	488 465,82	2 194 831,35	Аналитический метод	0,10	—
282	488 469,39	2 194 834,44		0,10	
283	488 520,33	2 194 882,15		0,10	
284	488 545,65	2 194 906,36		0,10	
285	488 542,37	2 194 909,80		0,10	
286	488 528,81	2 194 896,30		0,10	
287	488 505,19	2 194 873,23		0,10	
288	488 463,75	2 194 833,44		0,10	
281	488 465,82	2 194 831,35		0,10	
<b>Вырез 2 из 2</b>					
289	488 410,37	2 194 779,64	Аналитический метод	0,10	—
290	488 460,01	2 194 826,31		0,10	
291	488 462,79	2 194 828,72		0,10	
292	488 460,87	2 194 830,66		0,10	
293	488 439,31	2 194 810,11		0,10	
294	488 406,91	2 194 782,83		0,10	
289	488 410,37	2 194 779,64		0,10	
<b>3. Сведения о характерных точках части (частей) границы объекта</b>					
<b>1</b>	<b>2</b>	<b>3</b>	<b>4</b>	<b>5</b>	<b>6</b>
—	—	—	—	—	—





Раздел 4  
План границ объекта



Масштаб 1:4 000

Используемые условные знаки и обозначения:

- 7 - характерная точка границы зоны
- - граница зоны
- - граница земельного участка по сведениям ЕГРН
- - граница кадастрового квартала по сведениям ЕГРН

Подпись \_\_\_\_\_ Дата « 21 » декабря 20 22 г.

Место для оттиска печати (при наличии) лица, составившего описание местоположения границ объекта



Раздел 4  
План границ объекта

Лист 1



Масштаб 1:1 000

Используемые условные знаки и обозначения:

- 7 - характерная точка границы зоны
- (red line) - граница зоны
- (thin grey line) - граница земельного участка по сведениям ЕГРН
- (thick grey line) - граница кадастрового квартала по сведениям ЕГРН

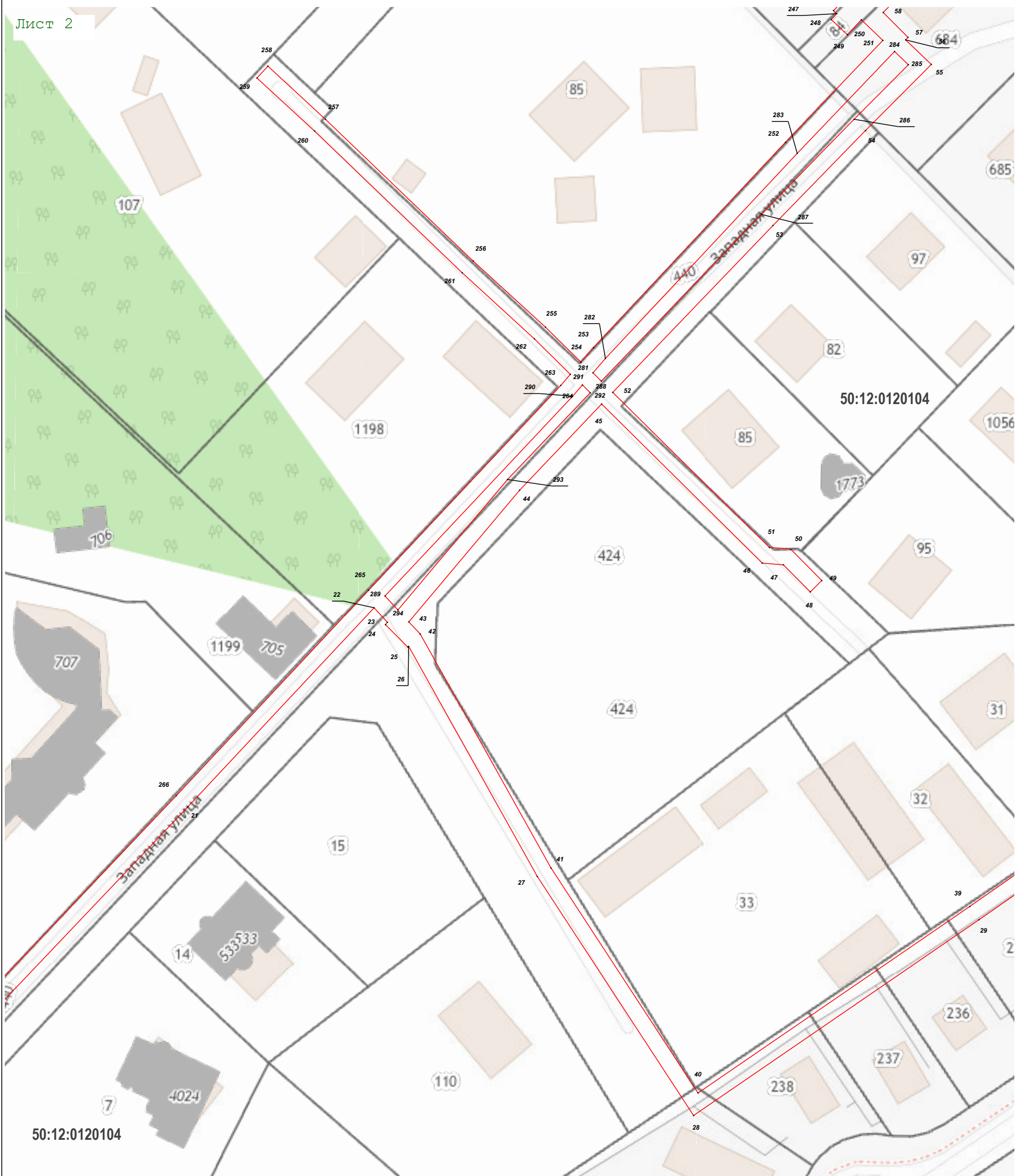
Подпись \_\_\_\_\_ Дата « 21 » декабря 20 22 г.

Место для оттиска печатей (при наличии) лица, составившего описание местоположения границ объекта



Раздел 4  
План границ объекта

Лист 2



Масштаб 1:1 000

Используемые условные знаки и обозначения:

- 7 - характеристическая точка границы зоны
- - граница зоны
- (красная линия) - граница зоны
- (серая линия) - граница земельного участка по сведениям ЕГРН
- (черная линия) - граница кадастрового квартала по сведениям ЕГРН

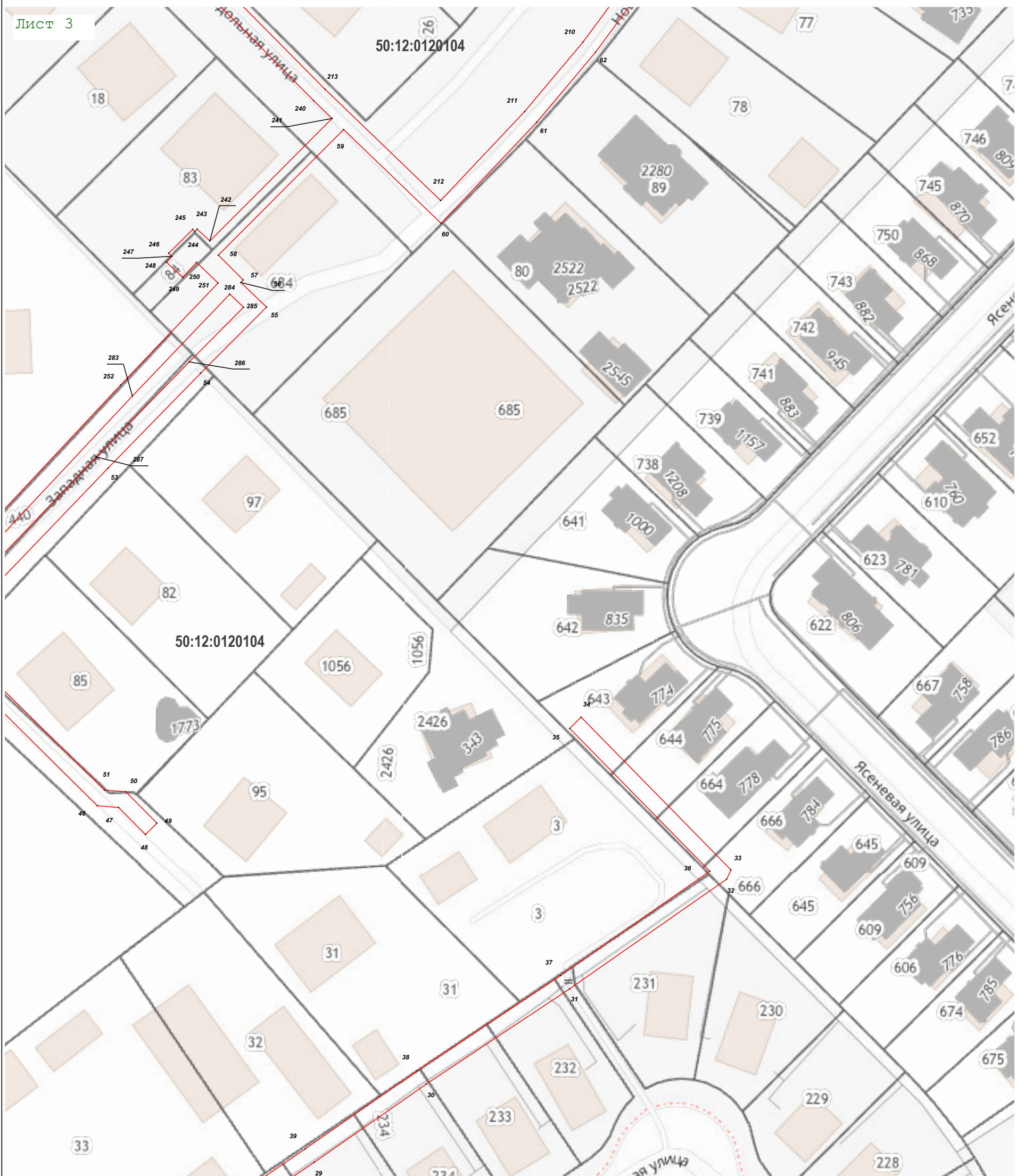
Подпись \_\_\_\_\_ Дата « 21 » декабря 20 22 г.

Место для оттиска печати (при наличии) лица, составившего описание местоположения границ объекта



Раздел 4  
План границ объекта

Лист 3



Масштаб 1:1 000

Используемые условные знаки и обозначения:

- 7 - характеристическая точка границы зоны
- - граница зоны
- - граница земельного участка по сведениям ЕГРН
- - граница кадастрового квартала по сведениям ЕГРН

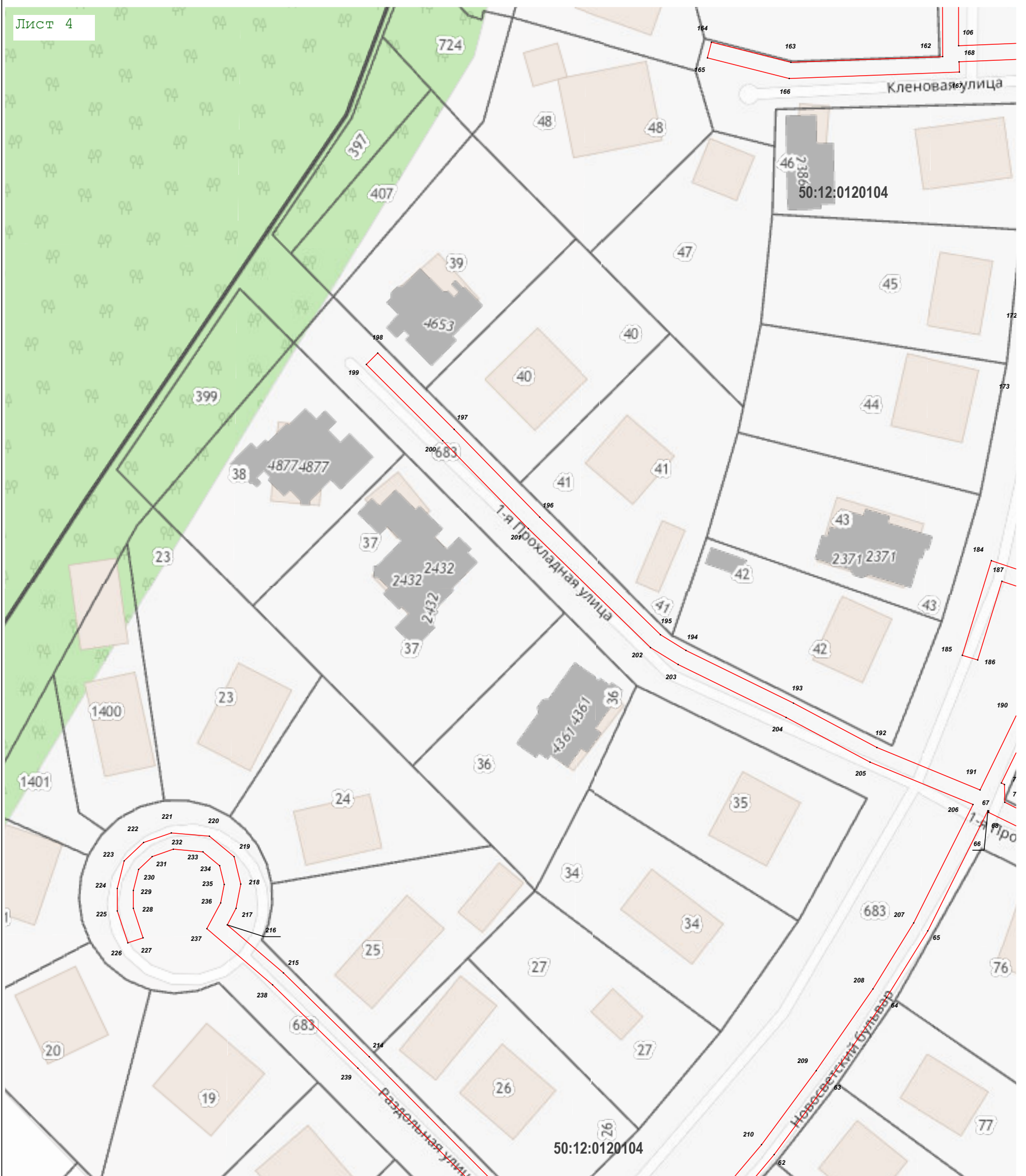
Подпись \_\_\_\_\_ Дата « 21 » декабря 20 22 г.

Место для оттиска печати (при наличии) лица, составившего описание местоположения границ объекта



Раздел 4  
План границ объекта

Лист 4



Масштаб 1:1 000

Используемые условные знаки и обозначения:

- 7 - характерная точка границы зоны
- (red line) - граница зоны
- (thin grey line) - граница земельного участка по сведениям ЕГРН
- (thick grey line) - граница кадастрового квартала по сведениям ЕГРН

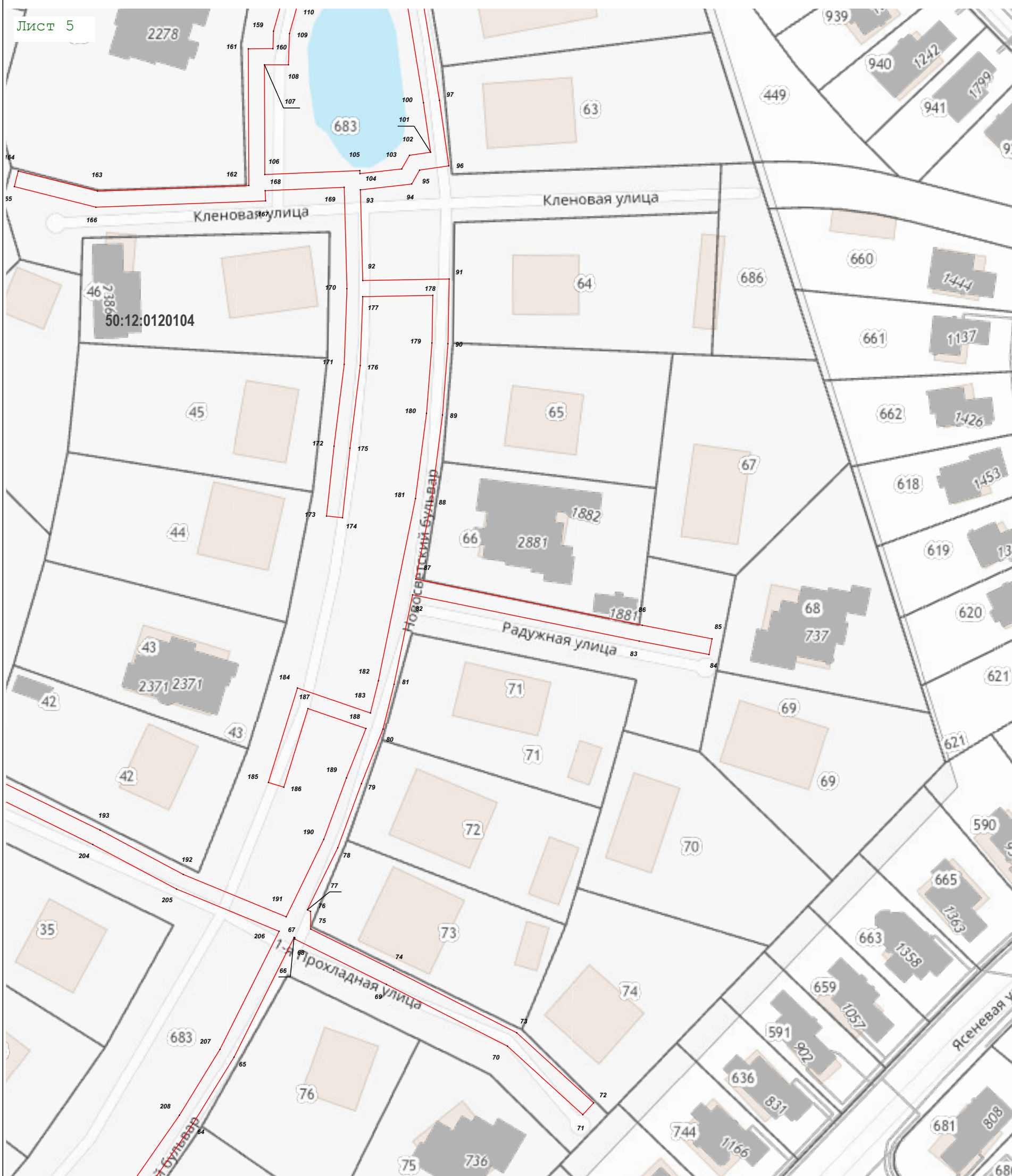
Подпись \_\_\_\_\_ Дата « 21 » декабря 20 22 г.

Место для оттиска печати (при наличии) лица, составившего описание местоположения границ объекта



Раздел 4  
План границ объекта

Лист 5



Масштаб 1:1 000

Используемые условные знаки и обозначения:

- 7 - характерная точка границы зоны
- (red line) - граница зоны
- (thin grey line) - граница земельного участка по сведениям ЕГРН
- (thick grey line) - граница кадастрового квартала по сведениям ЕГРН

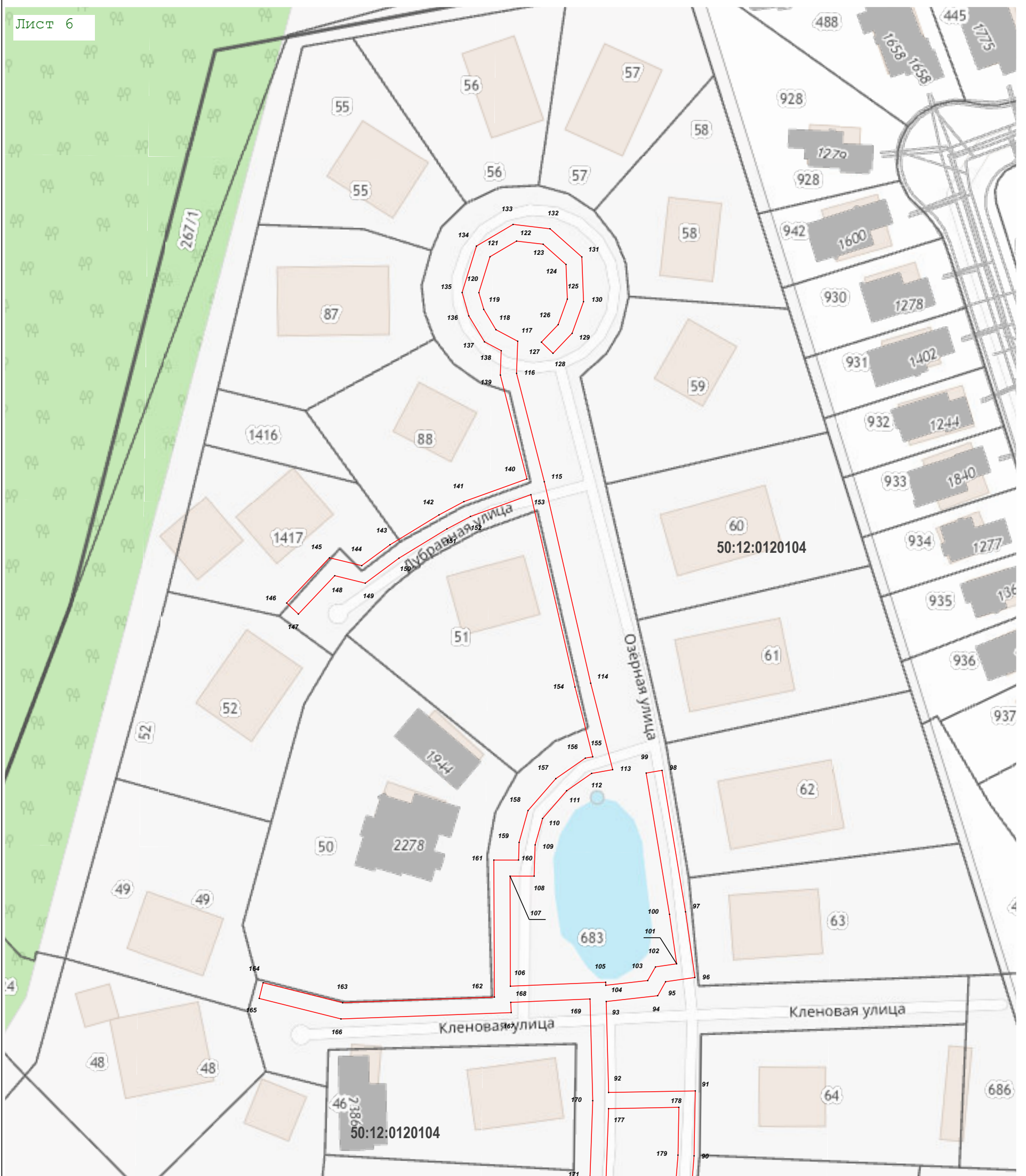
Подпись \_\_\_\_\_ Дата « 21 » декабря 20 22 г.

Место для оттиска печати (при наличии) лица, составившего описание местоположения границ объекта



Раздел 4  
План границ объекта

Лист 6



Масштаб 1:1 000

Используемые условные знаки и обозначения:

- 7 - характерная точка границы зоны
- (red line) - граница зоны
- (thin grey line) - граница земельного участка по сведениям ЕГРН
- (thick grey line) - граница кадастрового квартала по сведениям ЕГРН

Подпись \_\_\_\_\_ Дата « 21 » декабря 20 22 г.

Место для оттиска печати (при наличии) лица, составившего описание местоположения границ объекта

